





# CANTÁBRICO



# SINOPSIS

En el norte de la Península Ibérica una imponente cordillera de más de 400 Km. se levanta como una gran barrera paralela a la costa del mar que lleva su nombre, el Mar Cantábrico. En su otra vertiente, la cordillera Cantábrica se nos presenta repleta de cañones y apretados bosques continentales de hayas, robles y castaños.

La influencia cálida del mar, ha determinado un clima con elevadas precipitaciones originando montes de exuberante vegetación.

Es el lugar perfecto para esconder un gran número de animales y otras formas de vida que cohabitan aquí desde tiempos inmemoriales. Pero por encima de todo, es el territorio de una de las criaturas más formidable del hemisferio norte: el oso pardo cantábrico. Y es precisamente este fabuloso animal, uno de los que hemos escogido para conducir nuestra película.

El cantábrico es un lugar mágico y misterioso donde muchos de sus rincones están aún por descubrir. Es el reino de los bosques, el dominio de los caballos salvajes, la tierra donde las nieblas esconden a los lobos ibéricos, a los gatos monteses y a los urogallos, el lugar donde la fantasía y la realidad caminan juntas. Un territorio salvaje que permanece aún en el olvido y que el mundo debe conocer.



LOS DOMINIOS DEL OSO PARDO



# LA PELÍCULA



Para esta película se ha rodado en las tres comunidades donde la cordillera cantábrica está ampliamente representada, Castilla-León, Cantabria y Asturias. Una sucesión de sierras y valles de 480 km de longitud, con una anchura media de unos 100 km dentro de unos márgenes de entre 60 y 120 km. La proximidad al mar provoca un régimen de lluvias muy alto, lo que, junto a unas altitudes relativamente bajas, hace que el clima sea muy húmedo y templado.



Especies como el oso, el salmón y el urogallo más propias del norte de Europa, encuentran en estas montañas su refugio más meridional. En el Cantábrico, un mosaico de paisajes encajados entre valles y picos, cada pradera es una isla; cada mata de bosque un mundo; cada crestería rocosa un refugio. Y aquí, en los muchos abrigos y oquedades abiertos en la roca caliza, todavía podemos observar los animales pintados hace milenios por unos observadores, los cazadores paleolíticos, que, como nosotros hoy día, ya se asombraban ante las maravillas del Cantábrico.



## CANTÁBRICO. LOS DOMINIOS DEL OSO PARDO

Es una producción de alta calidad, diseñada para poder ser proyectada en las grandes pantallas de cine.

La naturaleza de Castilla-León, Asturias y Cantabria es la protagonista indiscutible de este proyecto que pretende dar a conocer un territorio salvaje de la Península Ibérica con una extraordinaria biodiversidad y prácticamente desconocido en los circuitos de cine y televisión nacionales e internacionales.

Poner en valor el patrimonio de la Cordillera Cantábrica ha sido una prioridad para esta gran producción.

Hemos querido realizar una película de repercusión internacional que, al igual que **Guadalquivir**, se vea en todos los países del mundo que dé a conocer la vida salvaje de estas comunidades autónomas, y que ayude a potenciar las actividades relacionadas con la observación de la naturaleza y el turismo ecológico.









# CANTÁBRICO



**CANTÁBRICO** es la mejor producción sobre la vida salvaje de la Cordillera Cantábrica realizada hasta el momento.

**LOS DOMINIOS DEL OSO PARDO**

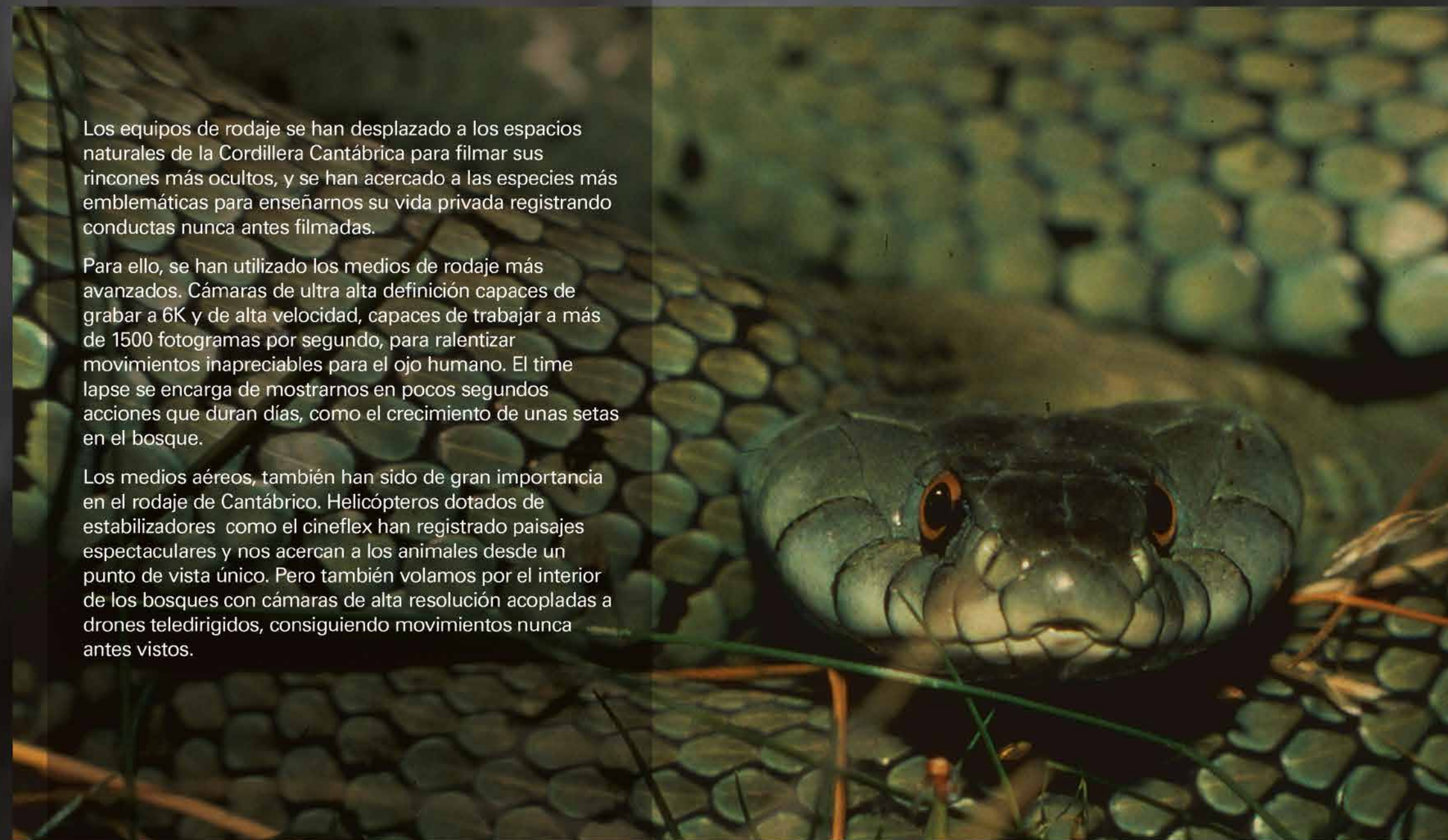
# RODAJE



Los equipos de rodaje se han desplazado a los espacios naturales de la Cordillera Cantábrica para filmar sus rincones más ocultos, y se han acercado a las especies más emblemáticas para enseñarnos su vida privada registrando conductas nunca antes filmadas.

Para ello, se han utilizado los medios de rodaje más avanzados. Cámaras de ultra alta definición capaces de grabar a 6K y de alta velocidad, capaces de trabajar a más de 1500 fotogramas por segundo, para ralentizar movimientos inapreciables para el ojo humano. El time lapse se encarga de mostrarnos en pocos segundos acciones que duran días, como el crecimiento de unas setas en el bosque.

Los medios aéreos, también han sido de gran importancia en el rodaje de Cantábrico. Helicópteros dotados de estabilizadores como el cineflex han registrado paisajes espectaculares y nos acercan a los animales desde un punto de vista único. Pero también volamos por el interior de los bosques con cámaras de alta resolución acopladas a drones teledirigidos, consiguiendo movimientos nunca antes vistos.









# CANTÁBRICO



## LOS DOMINIOS DEL OSO PARDO

# PLANTEAMIENTO

Bajo el patrón de las cuatro estaciones recorreremos la Cordillera Cantábrica contando las historias que protagonizan las diferentes especies. El oso pardo, el lobo, el gato montés, el urogallo, los salmones, las plantas carnívoras o las pequeñas pero interesantes arañas y mariposas nos introducen en su particular mundo, a lo largo de las diferentes estaciones, enseñándonos sus estrategias de supervivencia al tiempo que superan las condiciones extremas que el clima les impone.



La Cordillera Cantábrica es un territorio salvaje, abrupto y hostil que somete a sus habitantes a pruebas duras que solo los mejores adaptados podrán superar.





# CANTÁBRICO



## LOS DOMINIOS DEL OSO PARDO

# EL EQUIPO

Wanda Films y Bitis Docu han puesto a disposición de esta película documental, los medios técnicos más novedosos y los mejores profesionales del sector, para acometer una sofisticada producción del máximo nivel.

José María Morales como Productor y Joaquín Gutiérrez Acha como Director y Director de fotografía, están a la cabeza de este ambicioso proyecto que se estrenará el 31 de marzo de 2017 en las salas de cine de nuestro país.

Operadores Segundas unidades de cámara, naturalistas, sonidistas, editores, técnicos de sonido, músicos, operadores de medios aéreos, etc. son sólo algunos de los técnicos que han formado parte del equipo de Cantábrico, Los Dominios del Oso Pardo.









# CANTÁBRICO

## FICHA TÉCNICA

**Título** Cantábrico  
**Género** Los Dominios del Oso Pardo  
**Productoras** Naturaleza  
Wanda Vision  
Bitis Docu  
**Período de Rodaje** 26 meses  
**Localizaciones** Cordillera Cantábrica, Castilla-León,  
Asturias y Cantabria  
**Formato de Rodaje** Digital 2, 4 y 6 K  
**Sonido** Dolby Atmos  
**Idioma** Español  
**Nacionalidad** Española  
**Duración Aprox** 101 minutos

**Dirección y Fotografía** Joaquín Gutiérrez Acha  
**Productor** José María Morales  
**Dirección de Producción** Carmen Rodríguez  
Miguel Morales  
**Guión** Joaquín Gutiérrez Acha  
**Narración escrita por** Carlos de Hita  
**Locutor** Luis Ignacio González  
**Música** Santi Vega  
**Montaje** Joaquín Gutiérrez Acha  
**Sonido** Carlos de Hita  
**Post Producción sonido** Carlos de Hita  
Steve Miller  
**Naturalistas** Salvador Suano,  
Juan Alberto Díaz Reyes  
Pepo Nieto

LOS DOMINIOS DEL OSO PARDO





# CANTÁBRICO



Licenciado en Derechos por la Universidad Autónoma de Madrid. Fundador de Wanda Films en 1992 y Wanda Vision en 1997, productoras y distribuidoras de cine, principalmente español y latinoamericano. Vicepresidente Ejecutivo de la Federación Iberoamericana de Productoras Cinematográficas y Audiovisuales (FIPCA) desde el año 2002 hasta 2012.

Miembro del Jurado de Sección Oficial en el festival Internacional de Cine de Berlín 2010.

Ha obtenido en abril de 2013 el título de "Oficial de la Orden de las Artes y las Letras" en Francia.

José María Morales ha producido o coproducido más de 60 largometrajes que han conseguido numerosos premios nacionales e internacionales, entre otros:

- 3 Nominaciones a los premios Oscar: 2003 por **EL CRIMEN DEL PADRE AMARO** de Carlos Carrera y **NÓMADAS DEL VIENTO** de Jacques Perrin; 2010 por **LA TETA ASUSTADA** de Claudia Llosa

- Premio a la Mejor Película en la Semana de la Crítica en Cannes 2007 por **XXY** de Lucía Puenzo.

- Oso de Oro Festival de Berlín 2009 por **LA TETA ASUSTADA** y Oso de Plata 2004 por **EL NIDO VACÍO** de Daniel Burman.

- Concha de Oro Festival de San Sebastián 2000 por **LA PERDICIÓN DE LOS HOMBRES** de Arturo Ripstein.

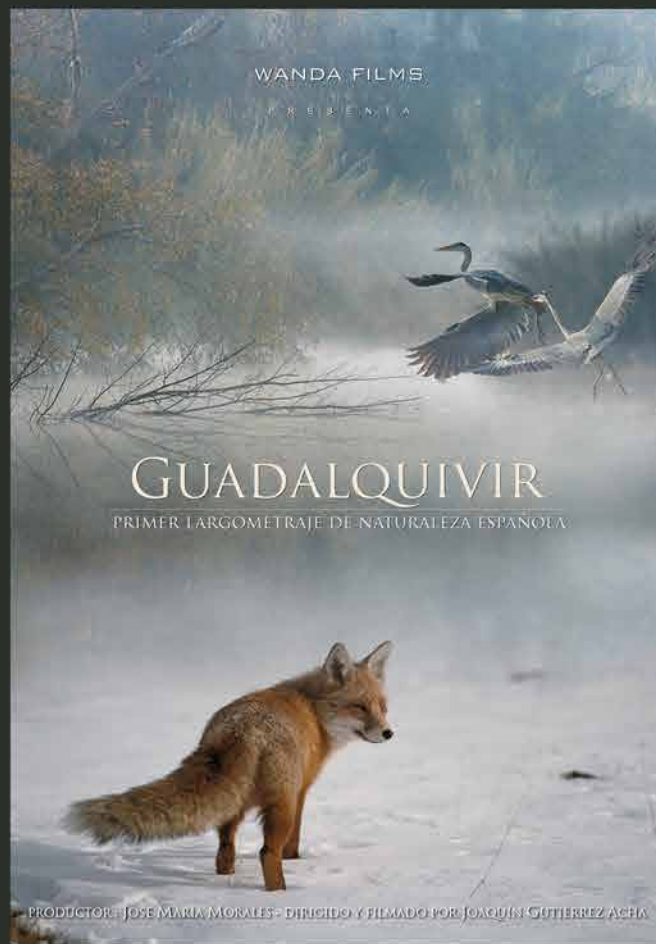
- Goya 2008 a la Mejor Película, Director y Actor Revelación por **LA SOLEDAD** de Jaime Rosales.

- Espiga de Oro en el Festival de Valladolid 2007 por **14 KILÓMETROS** de Gerardo Olivares (primera película española en ganar este premio)

- 3 Osellas de Oro en Venecia 1996 por **PROFUNDO CARMESÍ** de Arturo Ripstein.

# JOSÉ MARÍA MORALES

PRODUCTOR



# JOAQUÍN GUTIÉRREZ ACHA

DIRECTOR Y CÁMARA



Joaquín Gutiérrez Acha es naturalista, productor y cámara de documentales de vida salvaje.

Ha sido el primer español en conseguir el apoyo y la financiación de las compañías de documentales más prestigiosas del mundo como: National Geographic Televisión, BBC (Natural History Unit), Survival Anglia Televisión, Canal + España, Canal + Francia, Terra Mater Factual Studios, Parthenon Entertainment, etc. Sus programas han logrado una gran repercusión en el mercado internacional de documentales logrando numerosos premios y siendo emitidos por televisiones de todo el mundo.

Comienza su andadura a los veinte años, como reportero de Historia Natural trabajando para las revistas nacionales más prestigiosas del sector (Periplo, Geo, Natura, Quercus, etc.), realizando sus propios textos y fotografías. Obtiene diferentes premios de fotografía de naturaleza y consigue más de veinte portadas.

Su archivo fotográfico es comercializado actualmente por la prestigiosa agencia británica OSF (Oxford Scientifics Films). Y su archivo de imágenes en movimiento es comercializado por National Geographic Digital Motion. Es miembro de la International Association of Wildlife Film Makers

Algunos de sus programas más importantes son:

**EL LATIDO DEL BOSQUE.** National Geographic Televisión, Canal + España, Canal + Francia e ITEL

**EL DIABLO DE LOS MATORRALES.** BBC (Natural History Unit), Canal + España e ITEL

**BLINDADOS DE LA NOCHE.** National Geographic Television.

**LAS MONTAÑAS DEL LOBO.** Survival Anglia TV y Canal +

**LINCE IBÉRICO.** Junta de Andalucía en colaboración con National Geographic Channel.

**ENTRELOBOS.** Dirige la Unidad de Naturaleza y filma los contenidos de animales y paisajes.

**GUADALQUIVIR.** Wanda Films y Terra Mater Factual Studios.





EXISTE UN TERRITORIO SALVAJE ASOMBROSAMENTE CERCA:

# CANTÁBRICO

Distribuido por

 **wanda**visión

[www.wanda.es](http://www.wanda.es)